

Le travail distribué améliore fortement les résultats

Données de l'enquête mondiale

La nouvelle ère du télétravail : tendances dans les équipes distribuées

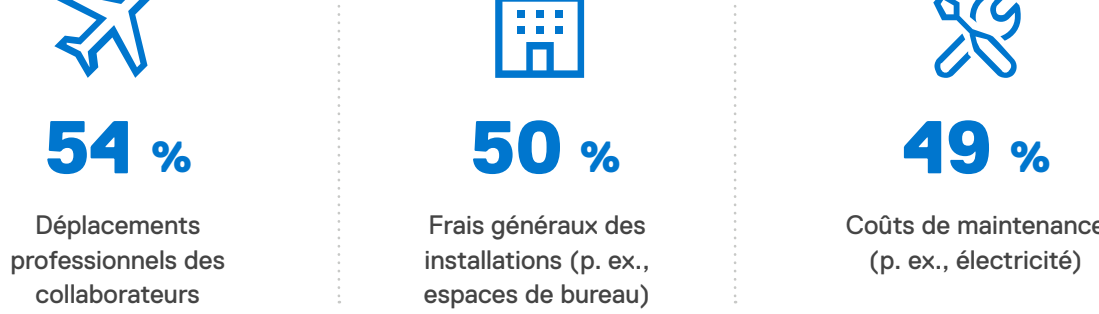


Une nouvelle enquête mondiale¹ auprès de 5 700 décideurs IT, RH et d'entreprise, conduite par Vanson Bourne, en partenariat avec Dell Technologies et VMware – a examiné les économies anticipées résultant du télétravail et la façon dont les entreprises prévoient de les réinvestir.

Domaines à l'origine d'économies pour les entreprises

La pandémie mondiale a obligé les sociétés à opérer avec des équipes distribuées, et ce, rapidement. La grande majorité des répondants prévoient que le passage au télétravail entraînera des économies. Il n'est donc pas surprenant que les 3 principaux domaines à l'origine d'économies concernent les déplacements professionnels des collaborateurs et les installations.

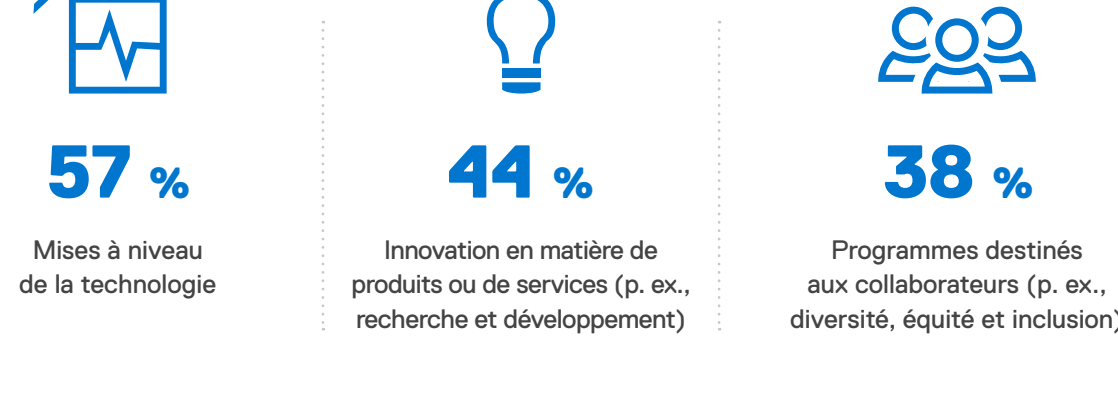
3 principaux domaines pour les économies



Domaines de dépenses des entreprises

Quel que soit le montant des économies réalisées, l'efficacité de la redistribution de ces fonds sera le véritable indicateur de l'impact du télétravail sur les entreprises.

3 principaux domaines de réinvestissement:²



Examinons les petites organisations et les entreprises les plus performantes

Parmi les organisations s'attendant à réaliser des économies, nous avons constaté quelques distinctions significatives au niveau de l'utilisation prévue de ces fonds. Les petites organisations vont plus probablement que les grandes réinvestir les économies et placer ces fonds dans des programmes axés sur les collaborateurs.

	Sociétés comptant entre 500 et 999 collaborateurs	Sociétés avec plus de 5 000 collaborateurs
« Je ne m'attends pas à ce que mon organisation réinvestisse les économies réalisées grâce au télétravail au cours des 12 prochains mois. »	6 %	13 %
Programmes destinés aux collaborateurs (p. ex., diversité, équité et inclusion)	40 %	29 %
Salaire ou avantages des collaborateurs	34 %	25 %
Acquisition de talents (par exemple, amplification des publications d'offres d'emploi)	34 %	25 %

L'investissement dans les programmes pour les collaborateurs pourrait contribuer au recrutement et à la fidélisation, rendant les petites entreprises plus compétitives. Les organisations très performantes sont bien plus susceptibles de réinvestir les économies dues au télétravail que celles qui sont peu performantes ou qui ne progressent pas.



« Je ne m'attends pas à ce que mon organisation réinvestisse les économies réalisées grâce au télétravail au cours des 12 prochains mois. »



Cela suggère que la volonté générale d'une société de réinvestir les ressources dans l'activité peut être corrélée avec la croissance du chiffre d'affaires.

Les organisations très performantes sont également bien plus susceptibles de reconnaître la valeur des investissements orientés collaborateurs, ainsi que de ceux orientés technologie et innovation.

	Organisations très performantes	Organisations peu performantes	Organisations statiques
Salaire ou avantages des collaborateurs	48 %	27 %	21 %
Acquisition de talents (par exemple, amplification des publications d'offres d'emploi)	48 %	25 %	20 %
Mises à niveau technologiques	64 %	51 %	45 %
Innovation en matière de produits ou de services (p. ex., recherche et développement)	45 %	39 %	30 %

Saisir les opportunités

Il est désormais clair que la récente démocratisation du télétravail a permis aux entreprises de saisir une formidable opportunité, à la fois directement dans le cadre de la transformation des opérations, et indirectement grâce à des économies qui peuvent être réinvesties dans d'autres domaines. Mais les entreprises doivent se donner les moyens d'en tirer pleinement parti.



Découvrez-en plus et téléchargez le rapport complet sur [Dell.com](https://www.dell.com)

1. Enquête mondiale réalisée entre juin et juillet 2020. L'enquête, qui comportait 5 700 décideurs IT, RH et d'entreprise, a été menée par Vanson Bourne, en partenariat avec Dell Technologies et VMware.
 2. N'ont été sondés que les répondants qui s'attendent à ce que leur organisation réalise des économies grâce au télétravail au cours des 12 prochains mois.
 3. Les organisations très performantes sont celles ayant une croissance de leur chiffre d'affaires en glissement annuel de 15 % ou plus ; les entreprises peu performantes sont celles dont le chiffre d'affaires en glissement annuel diminue de 1 % ou plus ; les entreprises en stagnation sont celles dont la croissance du chiffre d'affaires en glissement annuel est de 0 %.